

## Zur Information für die Buchhaltung und die Lohnverrechnung:

Da wir unterjährig unsere Klienten beraten und besuchen ist es selbstverständlich, dass wir ihre **Buchhaltungsbelege** bei ihnen **abholen** und nach der Verarbeitung diese wieder **zurückbringen**. Dabei **besprechen** wir das jeweilige betriebliche **Ergebnis** auf Wunsch **kurz**. Um diese Dienstleistung zu erbringen, werden Termine mit ihnen vereinbart. Weiteres halten wir fest, dass diese Dienstleistung von uns für sie kostenlos ist, denn wir sind der Meinung, dass eine erfolgreiche und gute Partnerschaft diese Dienstleistung rechtfertigt.

Hannes Ibele

Anmerkung: Dieser Folder richtet sich im Sinne der Gleichberechtigung an Frauen und Männer (§§1 bis 5 GIBG).  
Redaktion und Druck:  
Hannes Ibele Unternehmensberatung –  
Betriebsorganisation – Buchhaltung  
A 6912 Hörbranz, Ziegelbachstraße 35

002/UF 2020

# iPoint

bele  
nformation

- 50 Neue Wege Teil 1 Wirtschaftswachstum 2019 & Unternehmensfinanzierung
- 51 Neue Wege Teil 2 Geschäftspolitik - Finance & Accounting - Unternehmensplan
- 52 Tischler und Holzgestalter / Ein Beruf mit Zukunft
- 53 Werdegang der Buchhaltung
- 54 Wege aus der Unternehmenskrise
- 55 Existenz Gründung - Wie führe ich mein Unternehmen
- 56 Erneuerungen in den Bereichen Steuern und Organisationsreformen, die entsprechend berücksichtigt werden müssen.

**Ibele**

„Wir füllen Ihre Lücken“

Ziegelbachstr. 35  
A 6912 Hörbranz  
T +43 / (0)5573 / 85 558  
F +43 / (0)5573 / 85 558-50  
E office@ibele.com  
I <http://www.ibele.com>

**Erfolgreiche Unternehmer  
Unternehmen  
erfolgreich führen**

Unternehmensberatung  
Betriebsorganisation  
Buchhaltung



Unlängst wurde mir von einem erfahrenen, erfolgreichen Unternehmer die Frage gestellt, worauf muss man achten, wenn man ein **Unternehmen erfolgreich führen** möchte?

Denn tägliche Entscheidungen, das abwiegen von Risiken oder Chancen im immer hektischeren Tagesablauf müssen erfolgreich gemeistert werden, es darf nicht übersehen werden.

**Meine Antwort** war, wie alles im Leben braucht es eine Orientierung, einen Plan. So sind unter anderem täglich folgende Bereiche im Auge zu behalten:

**Personal:** Wie erreicht man bei den Mitarbeiter/innen die beste Motivation, ist das Team gut aufgestellt, ausgebildet, wo kann ich fördern und sind die Mitarbeiter zufrieden usw.

**Lieferanten und Kunden:** Mit wem mach ich Geschäfte und durchleuchte ich auch diese Geschäftsbeziehungen. Hab ich auch Auswertungen oder Informationen/Zahlen. Sind genug Aufträge vorhanden. Wie ist mein Akquise. Bin ich irgendwo abhängig, usw.

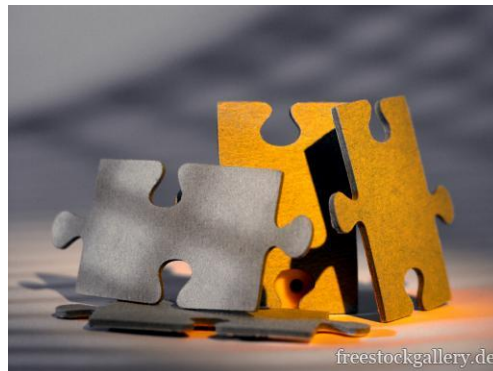
**Rohhertrag (DB):** Meine Arbeit und die der Mitarbeiter/innen lohnt sich das? Kann ich meine Grundkosten (DB) decken, Stimmt die Kalkulation, die angebotene Qualität, usw.

**Grundkosten:** Welche Kosten sind fix und welche variabel, wo kann ich Kosten einsparen, wann sind die Zahlungen fällig, habe ich eine Kosten-/Ertragsanalyse und eine aussagefähige Buchhaltung, usw.

**Liquidität:** Habe ich die vorherigen Bereiche im Griff, wirft sich die Frage auf, wie lange reicht das Geld? Darauf läuft alles heraus. Geht das Geld aus, ist die Gefahr einer Insolvenz vorhanden. Daher muss ein Puffer für schlechte Zeiten geschaffen werden. Welche Kosten sind vermeidbar und habe ich auch ein strenges Abrechnungs- und Mahnungssystem. Ist meine Organisation ausreichend, usw.

**Seine Antwort war:** Wenn ich so nachdenke, habe ich sicherlich noch Einsparungspotenzial und kann nach einer betrieblichen Analyse einiges Potenzial erkennen und nutzen, gerade jetzt in Krisenzeiten.

**Die Frage ist, wo brauchen sie Unterstützung oder Begleitung?  
Denn, nur der, der gut führen kann, führt das Unternehmen zum Erfolg.**



Wir bieten ihnen gerne unsere Unterstützung an. Herr Hannes Ibele steht für ein unverbindliches Gespräch zur Verfügung. Sie erreichen Herrn Hannes Ibele unter:

Telefon 05573 8 555 8

oder Email [hannes.ibeles@ibeles.com](mailto:hannes.ibeles@ibeles.com)

Besuchen sie uns auf unserer Homepage: [www.ibeles.com](http://www.ibeles.com)

Es würde uns freuen von ihnen zu hören.

Hannes Ibele

Unternehmensberatung & Buchhaltungsbüro  
Ziegelbachstr. 35  
6912 Hörbranz

